



BIPAC-5100 / 5100W
(Trådlös) ADSL Router

Quick Start Guide

NOTE!



För mer detaljerade anvisningar om inställning och användning av en (Trådlös) ADSL Firewall Router, v.g. konsultera on-line-handboken.

Paketinnehåll

- BIPAC-5100 / 5100W ADSL-Router
- CD-ROM-skiva med on-line-handbok
- RJ-11-ADSL/telefonkabel
- Ethernet-(CAT-5 LAN)-kabel
- AC-DC-adapter (12VDC, 1A)
- Denna Quick Start Guide



Warning

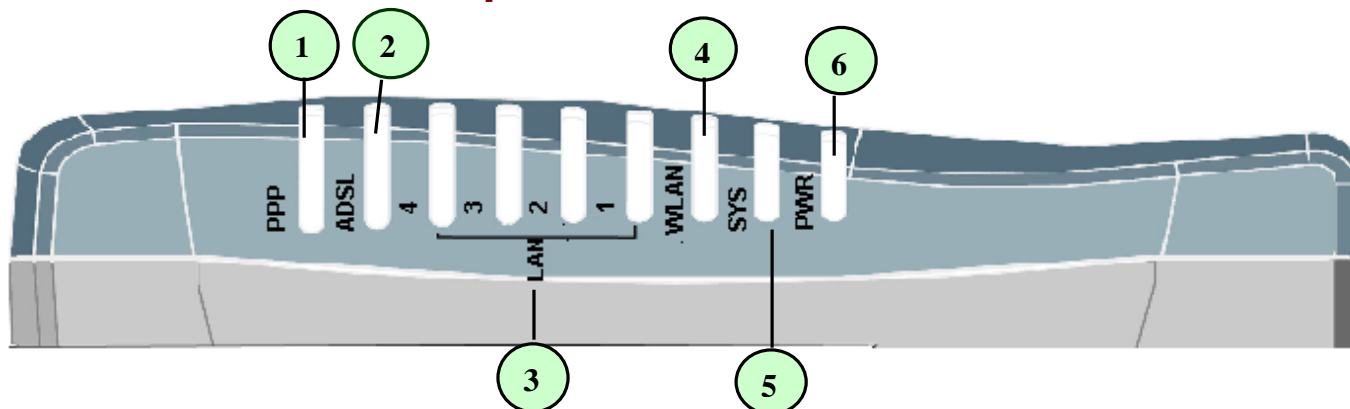
- ✓ Använd ej BIPAC-5100 / 5100W i hög fuktighet eller vid höga temperaturer.
- ✓ Använd ej samma strömkälla för BIPAC-5100 / 5100W och annan utrustning.
- ✓ Öppna och reparera ej själv höljet. Om BIPAC-5100 / 5100W är för varm, stäng omedelbart av den och låt ett kvalificerat servicecenter reparera den.



Attention

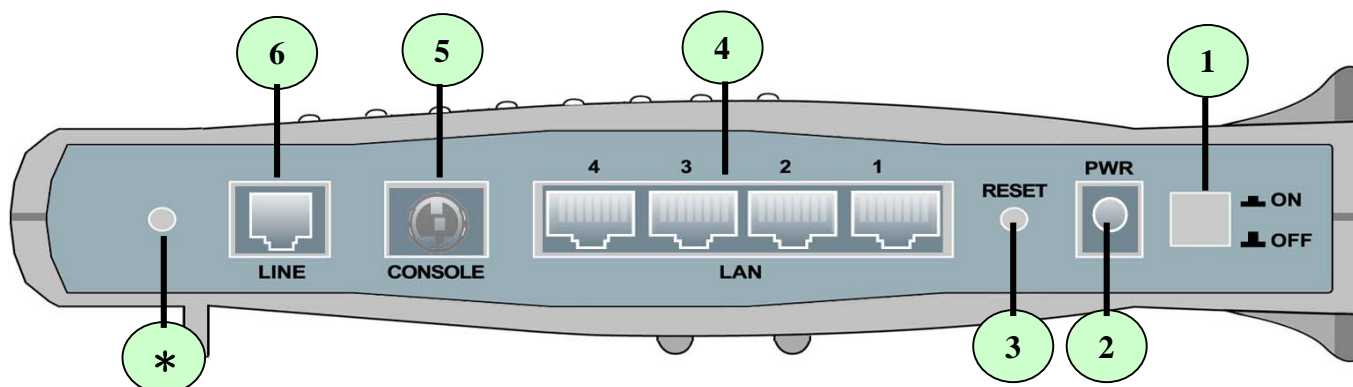
- ✓ Placera BIPAC-5100 / 5100W på ett stabilt underlag.
- ✓ Använd endast eladaptern som medföljer. Användande av en eladapter med ett annat spänningstal kan skada routern.

Framsidas LED-lampor



LED		Meaning
1	PPP :	<ul style="list-style-type: none"> ● Lyser stadigt när det finns en PPPoA / PPPoE-anslutning.
2	ADSL:	<ul style="list-style-type: none"> ● Lyser vid framgångsrik uppkoppling till en ADSL-DSLAM ("linesync").
3	LAN Port 1-4:	<ul style="list-style-type: none"> ● Lyser vid uppkoppling till en Ethernet-apparat. ● Grönt för 100Mbps; Orange för 10Mbps. ● Blinkar när data sänds / mottags.
4	WLAN : (endast 5100W)	<ul style="list-style-type: none"> ● Lyser grönt när den trådlösa anslutningen är etablerad. ● Blinkar när data sänds / mottags.
5	SYS :	<ul style="list-style-type: none"> ● Lyser när systemet är redo.
6	PWR :	<ul style="list-style-type: none"> ● Lyser när elförsörjning är tillslagen.

Baksidans ingångar



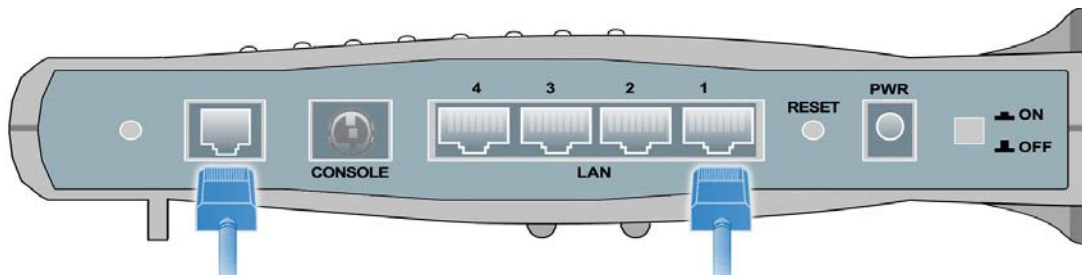
NOTE:


* Endast BIPAC-5100W har ett trådlöst gränssnitt och antenn. BIPAC-5100 router har INTE en antenn eller ett trådlöst gränssnitt.

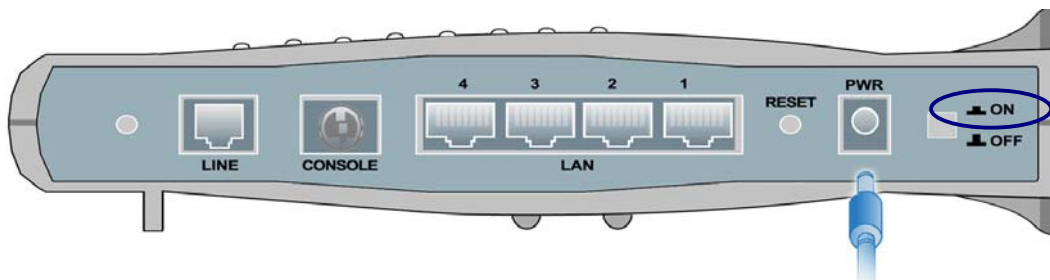
Ingång		Innebörd
1	Power Switch	AV- och PÅslagningskontakt
2	PWR	Koppla den medföljande eladaptern till detta jack.
3	RESET	Efter att apparaten slagits på, tryck på RESET för att noll- eller återställa till fabriksinställningarna. 0-3 sekunder: återställer apparaten 6 sekunder eller mer: återställer till fabriksinställningarna (detta används när du inte kan logga in till routern, t.ex. då du glömt lösenordet)
4	LAN 1X — 4X (RJ-45-koppling)	Anslut en UTP-Ethernet-kabel (Kat-5 eller Kat-5e) till en av de fyra LAN-ingångarna vid anslutning till en PC eller kontor/hemmanätverk med 10Mbps eller 100Mbps.
5	CONSOLE	Anslut en PS2/RS-232-kabel till denna ingång vid uppkoppling till datorns RS-232-ingång (9-stifts-serieingång).
6	LINE	Anslut den medföljande RJ-11-("telefon")-kabeln till denna ingång vid uppkoppling till ADSL/telefon-nätverk.

Anslutning av din ADSL-Router

1. Koppla Routern till ett **LAN-** (Local Area Network) och ADSL/telefonnätverk (**LINE**).

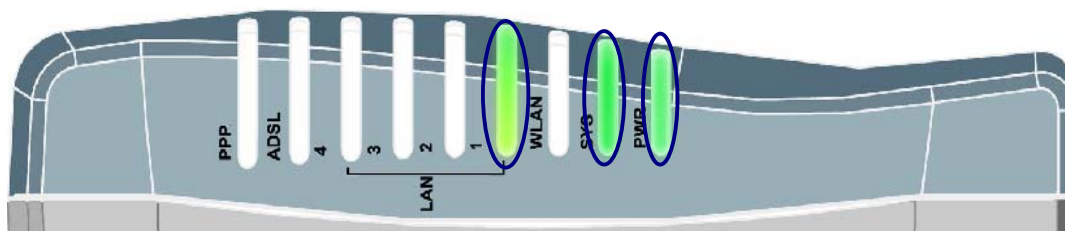


2. Slå på apparaten.



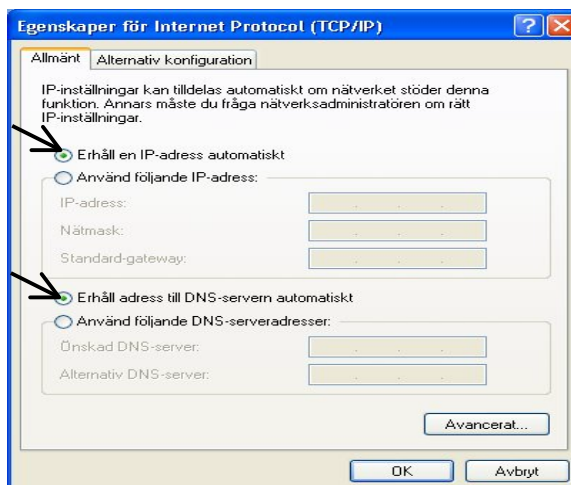
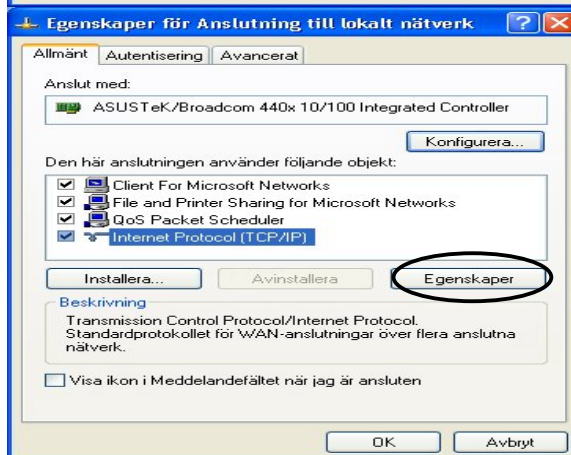
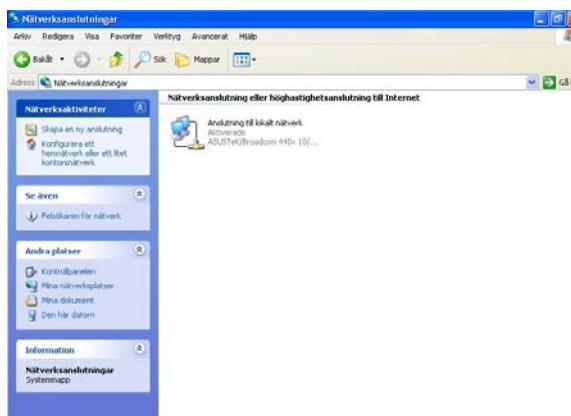
3. Kontrollera att **PWR-** och **SYS-**LED-lamporna lyser stadigt och att den **relevanta LAN-**LED-lampan lyser.

(Endast för 5100W: WLAN-LED-lampan lyser stadigt).



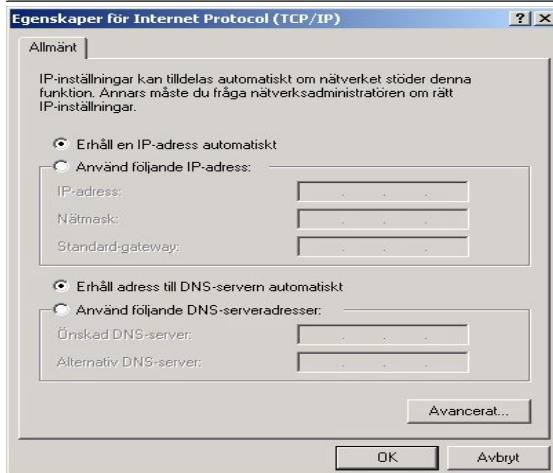
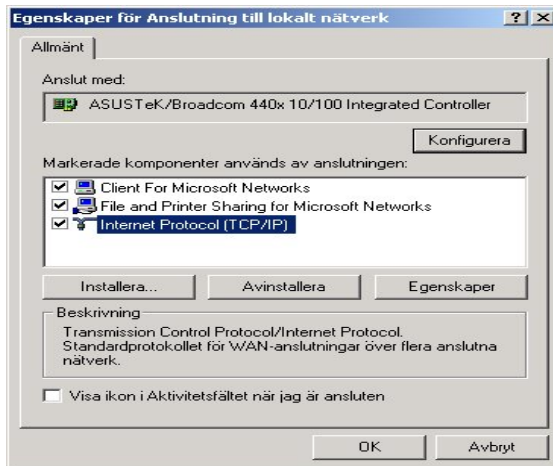
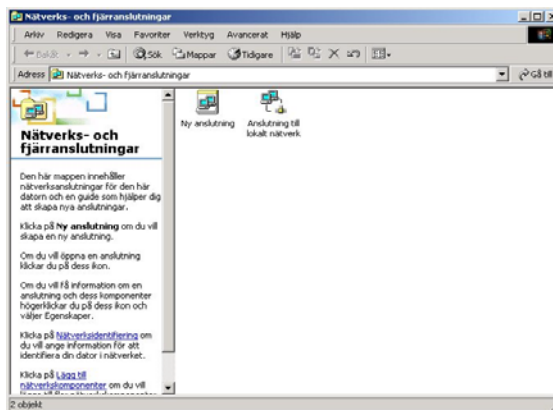
Inställning av en PC med Windows XP

1. Gå till **Start / Kontrollpanel** (i Klassisk vy).
I Kontrollpanelen, dubbelklicka på **Nätverksanslutningar**
2. Dubbelklick på **Anslutning till lokalt nätverk**.
3. I **Status för Anslutning till lokalt nätverk** fönstret, klicka på **Egenskaper**.
4. Välj **Internet Protocol (TCP/IP)** och klicka på **Egenskaper**.
5. Välj **Erhåll en IP-adress automatiskt** och **Erhåll adress till DNS-servern automatiskt**-radioknapparna.
6. Klicka på **OK** för att avsluta inställningen.



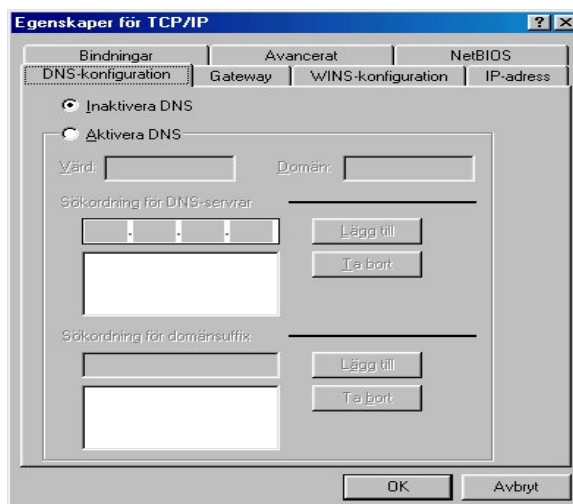
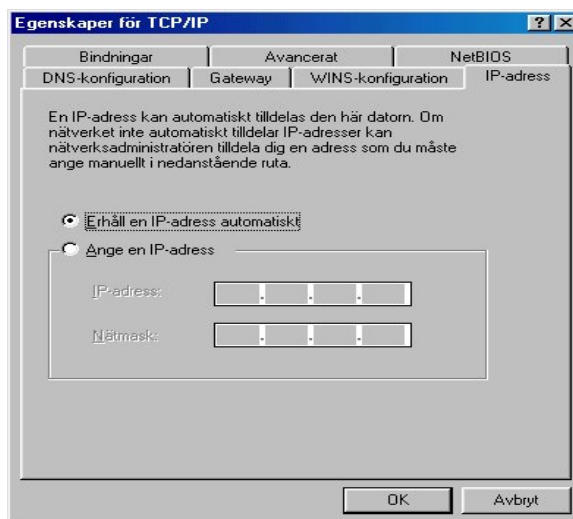
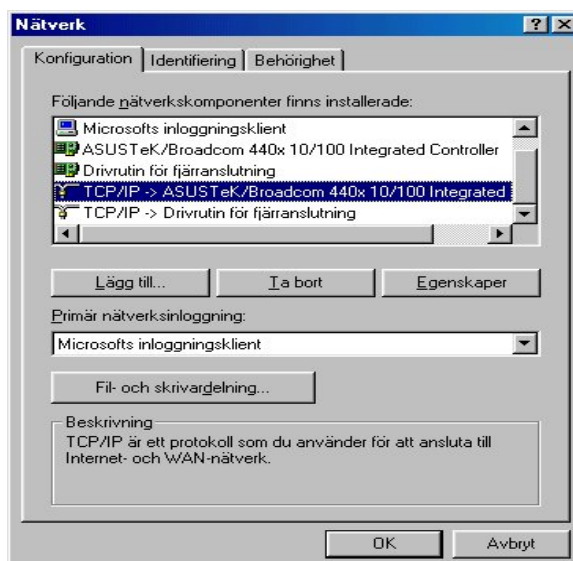
Inställning av en PC med Windows 2000

1. Gå till **Start / Inställningar / Kontrollpanel**. I **Kontrollpanelen**, dubbelklicka på **Nätverks- och fjärranslutningar**.
2. Dubbelklicka på **Anslutning till lokalt nätverk**.
3. I **Status för Anslutning till lokalt nätverk** fönstret klicka på **Egenskaper**.
4. Välj **Internet Protocol (TCP/IP)** och klicka på **Egenskaper**.
5. Välj **Erhåll en IP-adress automatiskt** och **Erhåll adress till DNS-servern automatiskt**-radioknapparna.
6. Klicka på **OK** för att avsluta inställningen.



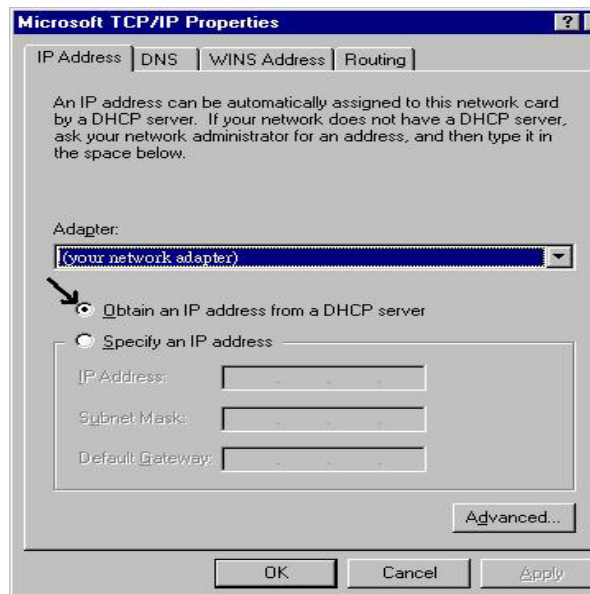
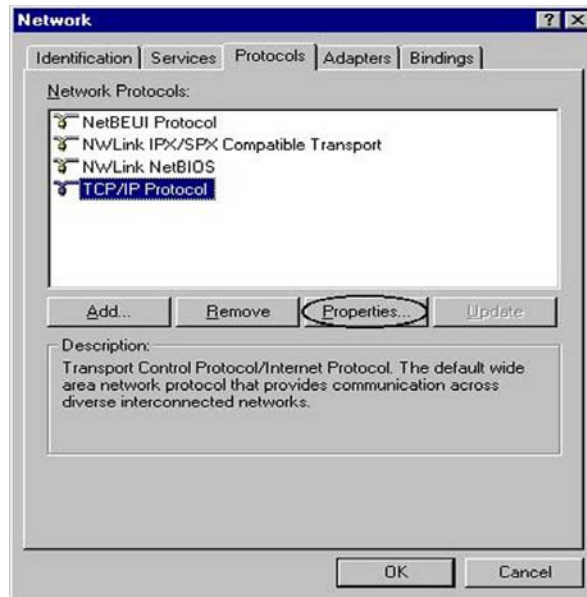
Inställning av en PC med Windows 98/Me

1. Gå till **Start / Inställningar / Kontrollpaneler**. I kontrollpanelen, dubbelklicka på **Nätverk** och välj **Konfigurationsfliken**.
2. Välj **TCP/IP ->** **NE2000-kompatibel**, eller namnet på ditt nätverkskort (NIC) i din PC.
3. Välj **Erhåll en IP-adress automatiskt**-radioknappen.
4. Välj sedan **DNS-konfiguration**-fliken.
5. Välj **Inaktivera DNS**-radioknappen och klicka på **OK** för att avsluta inställningen.



Inställning av en PC med Windows NT4.0

1. Gå till **Start / Settings / Control Panel**. I kontrollpanelen, dubbelklicka på **Network** och välj **Protocols**-fliken.
2. Välj **TCP/IP Protocol** och klicka på **Properties**.
3. Välj **Obtain an IP address from a DHCP server**-radioknappen och klicka på **OK**.



Inställning av din ADSL Firewall Router



För att ställa in denna apparat, måste du ha installerat IE 5.0 / Netscape 4.5 eller senare

1. Öppna webbläsaren och skriv <http://192.168.1.254> i webbläsarens adressruta. Denna siffra är den förinställda IP-adressen för denna router. Tryck på **Gå till**.
2. Ett fönster för användarnamn och lösenord kommer fram. **Förinställda användarnamn och lösenord är admin respektive admin.** Tryck på **OK** för att gå vidare.
3. En statusrapport kommer fram i form av en webbsida.



4. Klicka på **Quick Start (Snabbstart)** i vänsterpanelen och välj en av anslutningsprotokollen för anslutning till den fjärranslutna sajten (internetlev.) från de följande: PPPoA, PPPoE, 1483 Routed IP VC-Mux, 1483 Routed IP LLC, Classical IP (1577), 1483 Bridged IP VC-Mux, 1483 Bridged IP LLC, Pure Bridged VC-Mux eller Pure Bridged LLC. V.g. skaffa denna information från din internetleverantör och ställ in de relaterade parametrarna.

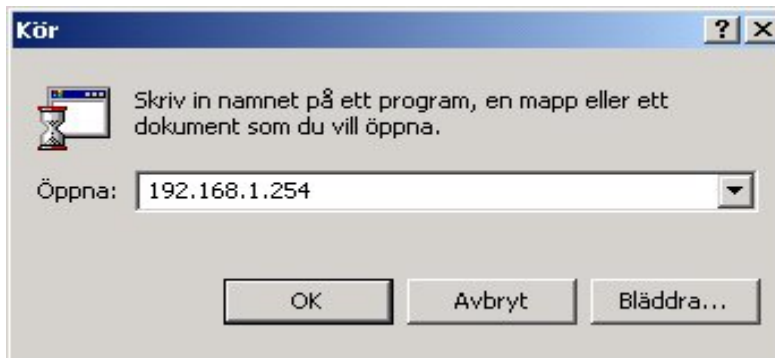
Parametrarna är olika beroende på paketerings- och tillgångsmetoder. De vanligaste är PPPoE och PPPoA.



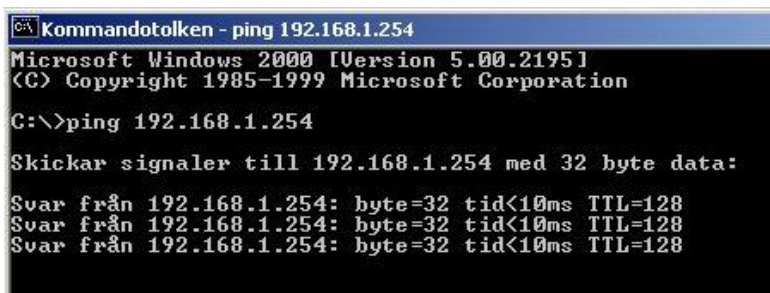
5. Klicka på **Apply** för att aktivera alla inställningar. Men om du behöver just denna inställning, v.g. klicka på **Save Config to FLASH** i vänsterpanelen för att spara inställningarna.

■ Bekräfta din lokalnätverksanslutning till apparaten

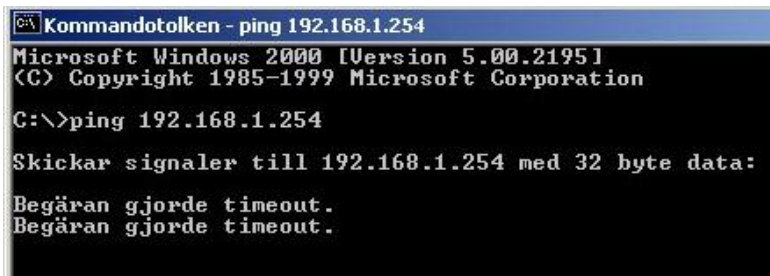
För att se om denna ADSL Router syns på det lokala nätverket, gå till **Start / Kör**. I Kör-dialogrutan, skriv **“ping 192.168.1.254”** tryck sedan **OK**.



Kommandotolken kommer fram. Om din ping har lyckats, d.v.s. om ditt lokala nätverk kan nå apparaten, kommer kommandotolken att stängas automatiskt.



Anslutningen har misslyckats, om du ser **“Begäran gjorde timeout”** i kommandotolken. Du kan behöva kontrollera dina inställningar.



Produktstöd och kontaktinformation

De flesta problem kan lösas genom att läsa **Felsöknings**avdelningen i Användarhandboken. Om du ej kan lösa problemet med hjälp av **Felsöknings**kapitlet, v.g. kontakta återförsäljaren som du köpte denna produkt hos.

WORLDWIDE

<http://www.billion.com>

Mac OS är ett varumärke registrerat av Apple Computer, Inc.
Windows 98, Windows NT, Windows 2000, Windows Me och Windows XP är varumärken registrerade av Microsoft Corporation.